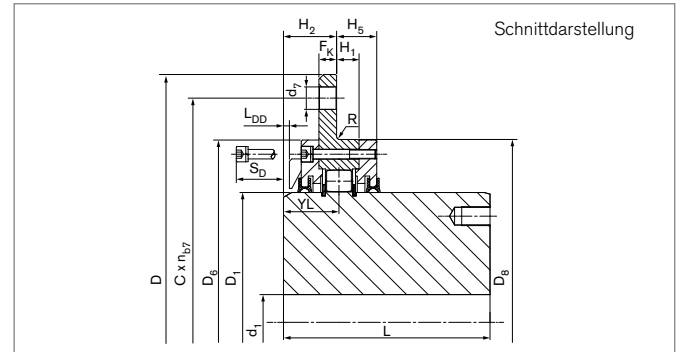
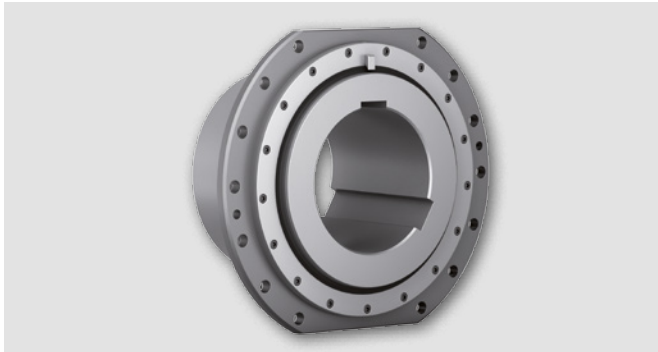


Tonnenkupplungen

RINGFEDER® TNK TKV

Leistungsverstärkte Baureihe



Bezeichnung	Größe	T _{Kmax}	F _{rad}	d _{1kmin}	d _{1kmax}	D	L	L _{min}	D ₁	D ₆	D ₈	H ₁	R	H ₂	F _K	H ₅	YL
		Nm	N	mm	mm	mm	mm	mm	mm	mm	mm	mm	mm	mm	mm	mm	mm
WG7125	25	6500	17500	20	66	250	95	85	95	159	160	16	2,5	42	12	31	44,0
WG7128	50	8400	20000	20	77	280	100	85	110	179	180	16	2,5	42	12	31	44,0
WG7132	75	10500	21500	20	88	320	110	95	125	199	200	17	2,5	45	15	32	46,0
WG7134	100	16000	28000	20	98	340	125	95	140	219	220	17	2,5	45	15	32	46,0
WG7136	130	21500	37000	47	112	360	130	95	160	239	240	19	2,5	45	15	34	47,0
WG7138	160	27000	42500	47	126	380	145	95	180	259	260	19	2,5	45	15	34	47,0
WG7140	200	31500	48000	47	140	400	170	95	200	279	280	19	2,5	45	15	34	47,0
WG7142	300	39000	53000	47	155	420	175	95	220	309	310	19	2,5	45	15	34	47,0
WG7145	400	53500	75000	47	183	450	185	120	260	339	340	22	2,5	60	20	40	61,0
WG7151	500	91000	118000	77	210	510	220	125	295	399	400	22	2,5	60	20	42	61,0
WG7155	600	127000	132000	77	220	550	240	125	310	419	420	22	2,5	60	20	42	61,0
WG7158	1000	180000	145000	102	250	580	260	130	350	449	450	22	2,5	60	20	42	61,0
WG7165	1500	241000	184000	102	295	650	315	140	415	529	530	27	2,5	65	25	47	66,0
WG7166	2100	360000	283000	102	305	665	330	145	430	544	545	34	4,0	65	25	54	69,5
WG7168	2600	425000	330000	102	315	680	350	145	445	559	560	34	4,0	65	25	54	69,5
WG7171	3400	529000	366000	178	335	710	380	165	475	599	600	34	4,0	81	35	59	85,5
WG7178	4200	660000	420000	208	380	780	410	165	535	669	670	34	4,0	81	35	59	85,5
WG7185	6200	815000	490000	238	425	850	450	165	600	729	730	34	4,0	81	35	59	85,5

Fortsetzung auf nächster Seite

Tonnenkupplungen RINGFEDER® TNK TKV

Bezeichnung	Größe	C	n _{b7}	d ₇	S (h9/F8)	S _D	G _G	L _{DD}	X _a	J _{sb}	G _{wsb}
		mm		mm	mm	mm	inch	mm	mm	10 ⁻³ kgm ²	kg
WG7125	25	220	10	15	220	50	G1/8	5	+/-3	60	12
WG7128	50	250	10	15	250	50	G1/8	5	+/-3	90	16
WG7132	75	280	10	19	280	60	G1/8	5	+/-4	170	23
WG7134	100	300	10	19	300	60	G1/8	5	+/-4	230	29
WG7136	130	320	10	19	320	60	G1/8	5	+/-4	320	35
WG7138	160	340	10	19	340	60	G1/8	5	+/-4	440	45
WG7140	200	360	10	19	360	60	G1/8	5	+/-4	610	59
WG7142	300	380	10	19	380	60	G1/8	5	+/-4	850	73
WG7145	400	400	10	24	400	70	G1/4	9	+/-4	1450	101
WG7151	500	460	10	24	460	70	G1/4	7	+/-6	2860	152
WG7155	600	500	10	24	500	70	G1/4	7	+/-6	3730	180
WG7158	1000	530	14	24	530	70	G1/4	7	+/-6	5350	228
WG7165	1500	600	14	24	580	80	G1/4	7	+/-6	11640	379
WG7166	2100	615	26	24	590	90	G1/4	7	+/-6	13790	426
WG7168	2600	630	26	24	600	90	G1/4	7	+/-6	16070	477
WG7171	3400	660	26	28	640	90	G1/4	13	+/-8	22730	545
WG7178	4200	730	26	28	700	90	G1/4	13	+/-8	35260	725
WG7185	6200	800	26	28	760	90	G1/4	13	+/-8	59650	961

Erklärungen

T_{Kmax} = Max. übertragbares Drehmoment der Kupplung	D₆ = Durchmesser	d₇ = Bohrungsdurchmesser
F_{rad} = Zulässige Kraftbelastung radial	D₈ = Außendurchmesser	S (h9/F8) = Distanz der Abflachung
d_{1kmin} = Min. Bohrungsdurchmesser d1 mit Passfedernut nach DIN 6885-1	H₁ = Länge	S_D = Demontage Freiraum
d_{1kmax} = Max. Bohrungsdurchmesser d1 mit Passfedernut nach DIN 6885-1	R = Radius	G_G = Whitworth-Gewinde
D = Außendurchmesser	H₂ = Abstand	L_{DD} = Abstandsmaß
L = Gesamtlänge	F_K = Flanschdicke	X_a = Axialspiel max.
L_{min} = Mindestlänge	H₅ = Abstand	J_{sb} = Trägheitsmoment bei kleinstem Bohrungsdurchmesser
D₁ = Außendurchmesser	Y_L = Abstand	G_{wsb} = Gewicht bei kleinstem Bohrungsdurchmesser
	C = Teilkreis Durchmesser	
	n_{b7} = Anzahl Bohrungen d ₇	

Bestellbeispiel

Bezeichnung	Größe	d _{1k}
WG7155	600	190

Weitere Informationen zu RINGFEDER® TNK TKV auf www.ringfeder.com

Haftungsausschluss

Alle technischen Daten und Hinweise sind unverbindlich. Rechtsansprüche können daraus nicht abgeleitet werden. Der Anwender ist grundsätzlich verpflichtet zu prüfen, ob die dargestellten Produkte seine Anforderungen erfüllen. Änderungen, die dem technischen Fortschritt dienen, behalten wir uns jederzeit vor.